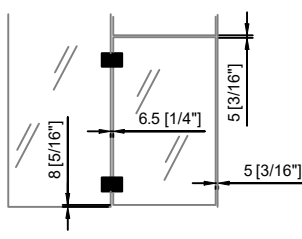
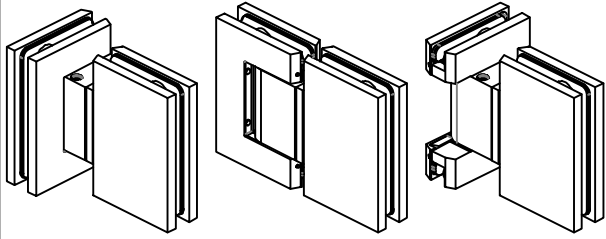


BILOBA

8915 - 8915SOL

More info
Ulteriori informazioni
Mehr Info



8 ÷ 13.52

GLASS - VETRO - GLAS

Tools Required
Strumenti Richiesti
Benötigtes Werkzeug

CH-1.5
CH-3
CH-4

8

- Check the alignment of the gaskets and then bond them together using the adhesive pads that have already been applied.
- Verificare l'allineamento delle guarnizioni e successivamente incollarle tra loro mediante gli adesivi già applicati.
- Ausrichtung der Dichtungen überprüfen und anschließend mittels bereits aufgebrachtener Klebepads miteinander verkleben.

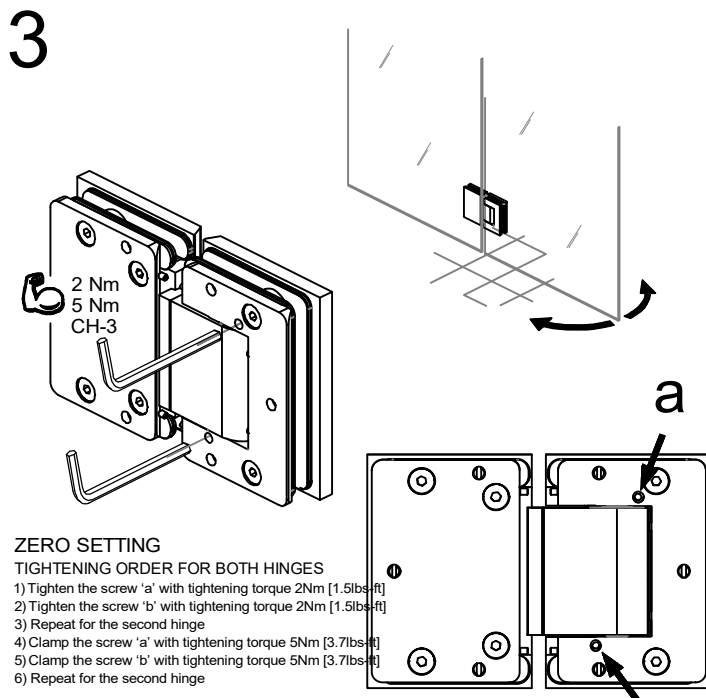
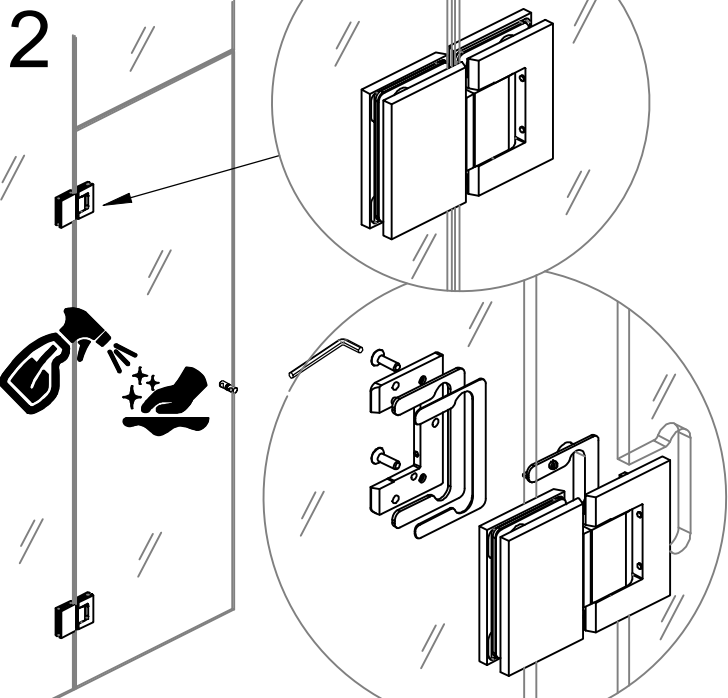
10

10.76
11.52

12
12.76
13.52

1

CH - 4 mm
10 Nm
7.4 lbs - ft



ZERO SETTING

TIGHTENING ORDER FOR BOTH HINGES

- 1) Tighten the screw 'a' with tightening torque 2Nm [1.5lbs-ft]
- 2) Tighten the screw 'b' with tightening torque 2Nm [1.5lbs-ft]
- 3) Repeat for the second hinge
- 4) Clamp the screw 'a' with tightening torque 5Nm [3.7lbs-ft]
- 5) Clamp the screw 'b' with tightening torque 5Nm [3.7lbs-ft]
- 6) Repeat for the second hinge

REGOLAZIONE DEL PUNTO DI CHIUSURA

ORDINE DI SERRAGGIO PER ENTRAMBE

LE CERNIERE:

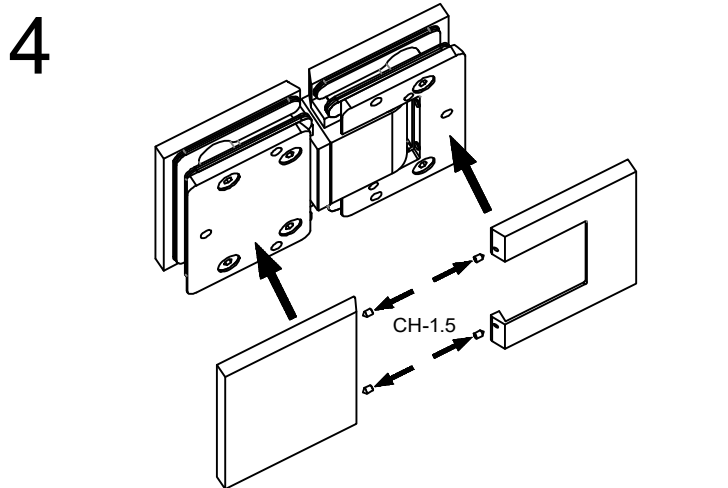
- 1) Avvitare il vite "a" con una coppia di serraggio di 2Nm [1.5lbs-ft]
- 2) Avvitare il vite "b" con una coppia di serraggio di 2Nm [1.5lbs-ft]
- 3) Ripetere per la seconda cerniera
- 4) Serrare la vite "a" con una coppia di serraggio di 5Nm [3.7lbs-ft]
- 5) Serrare la vite "b" con una coppia di serraggio di 5Nm [3.7lbs-ft]
- 6) Ripetere per la seconda cerniera

NULLSTELLUNG

ANZUGSREIHENFOLGE FÜR BEIDE BÄNDER

- 1) Ziehen Sie die Schraube 'a' mit einem Drehmoment von 2Nm [1.5lbs-ft] an
- 2) Ziehen Sie die Schraube 'b' mit einem Drehmoment von 2Nm [1.5lbs-ft] an
- 3) Wiederholen Sie den Vorgang für das zweite Band
- 4) Ziehen Sie die Schraube 'a' mit einem Drehmoment von 5Nm [3.7lbs-ft] an
- 5) Ziehen Sie die Schraube 'b' mit einem Drehmoment von 5Nm [3.7lbs-ft] an
- 6) Wiederholen Sie den Vorgang für das zweite Band

DO NOT MOVE THE DOOR DURING THE 0° POSITION ADJUSTMENT
NON MUOVERE LA PORTA DURANTE LA REGOLAZIONE DELLO ZERO
BEWEGEN SIE DIE TÜR NICHT WÄHREND DER EINSTELLUNG DER 0°-POSITION



ONLY FOR 8915
SOLO PER 8915
NUR FÜR 8915

5 Closing speed adjustment
Factory settings: average pre-set

Regolazione della velocità di chiusura
Impostazioni di fabbrica: media preimpostata

Einstellung Schließgeschwindigkeit
Werkseitige Konfiguration: mittlere Geschwindigkeit

FAST - VELOCE - SCHNELL

ADJUST EQUALLY
CONTEMPORANEAMENTE
SYNCHRON VERSTELLER

SLOW - LENTO - LANGSAM

ADJUST EQUALLY
CONTEMPORANEAMENTE
SYNCHRON VERSTELLER